



GRUPO SCOUT "BOSCOS" - N° 200

Colegio Salesiano. Avda. San Juan Bosco, 33
C.P. 30.310 (Los Dolores) - CARTAGENA.

**PROYECTO EDUCATIVO DEL
GRUPO SCOUT 200
BOSCOS**

1.- QUIÉNES SOMOS (ANÁLISIS DE LA REALIDAD):

NOS DEFINIMOS ASÍ

1. El Grupo Scout Boscos perteneciente a ASDE Exploradores de Murcia, y por tanto La Federación de Asociaciones de Scouts de España (ASDE) es :

- Un grupo infantil y juvenil, orientado por adultos voluntarios comprometidos en el servicio educativo,
- que ofrece los medios y ocasiones necesarios a fin de contribuir a la educación integral de las personas,
- potenciando principalmente su sentido de la responsabilidad, libertad y servicio,
- según el método iniciado por Baden Powell y un sistema de autoeducación progresiva, junto al testimonio de las elecciones personales hechas libremente y vividas con coherencia.

El grupo Scout Boscos está constituido por entre otros por Secciones Scouts que agrupan a niños/niñas, adolescentes y jóvenes de edades similares; un Consejo de Grupo, verdadera comunidad de educadores scouts; una Asamblea de Grupo en la que tienen representación todos los padres de niños/as, adolescentes y jóvenes del grupo, así como todos los mayores de edad del mismo y un Comité de Grupo que ejerce funciones de apoyo en la gestión del mismo.

2. Nuestro grupo se define como una entidad:

- **SCOUT** en nuestro sentir, en nuestro modo de hacer y en nuestra historia, al tiempo que
- **ABIERTA** a nuevas ideas y a todas las personas sin ningún tipo de distinción, identificándonos irrenunciablemente con el estilo propio del Escultismo.
- **VOLUNTARIA** tanto en el tiempo de permanencia como en el grado de compromiso.

- **PARTICIPATIVA** en nuestra metodología educativa a la vez que dentro de la realidad social de nuestro Estado.
- **DEMOCRÁTICA** en nuestra propia dinámica y concepción social, a la vez que buscadora del consenso.
- **CÍVICA Y COMPROMETIDA CON LA SOCIEDAD**, al educar teniendo como fin el preparar buenos ciudadanos conscientes y coherentes con sus responsabilidades sociales en todos los campos.
- **INDEPENDIENTE** de cualquier partido político.
- **CREYENTE** en los términos en los que se expresa la Constitución Scout Mundial y el texto de nuestra promesa.
- **PLURAL** en creencias y manifestaciones espirituales, aceptando la existencia de confesiones religiosas y de creencias de índole personal o individual y enriqueciéndonos de todas ellas.
- **ACTUAL Y CRÍTICA** en sus planteamientos al analizar constantemente los problemas sociales y el entorno que nos rodea.
- **SOLIDARIA** con las realidades sociales más desfavorecidas.
- **ACTIVA**, con una actitud positiva de búsqueda hacia una mejora de la sociedad.
- **DEFENSORA DEL MEDIO AMBIENTE**, cultivando el respeto por el mismo y trabajando por su conocimiento y protección.
- **COEDUCATIVA** en nuestros postulados pedagógicos, estructura, organización y en nuestra práctica habitual. En resumen:
- **COMPROMETIDA** a colaborar en la educación integral del mundo infantil y juvenil, sin renunciar al estilo propio del Escultismo.

NUESTRA REALIDAD ES LA SIGUIENTE

El Grupo Scout Boscós fué fundado en 1972 y actualmente se encuentra ubicado en el Barrio de los Dolores, Cartagena, concretamente al amparo del colegio Salesiano de la localidad, disponiendo gracias a ello de unas muy buenas instalaciones que son ideales para la práctica de nuestras actividades. Así mismo, disponemos de aproximadamente unos 8000 metros cuadrados, locales individuales y espaciosos para las Secciones, reuniones de Scouters, Comité de Grupo, y almacén para materiales, además de otras instalaciones del colegio como pistas deportivas, salas audiovisuales, lavabos, duchas, etc...

Los Dolores es un barrio periférico de la ciudad de Cartagena y está formado por familias de clase media en general y con una situación laboral bastante estable y más o menos, en nuestro Grupo las 2/3 partes de los chavales pertenecen al barrio.

Los Dolores es un Barrio de origen rural pero que ha experimentado durante los últimos 20 años un acercamiento progresivo a la ciudad de Cartagena y ahora su principal recurso de vida radica en el sector industrial.

El Colegio Salesiano ejerce una acción social muy importante en el barrio y es muy querido, siendo éste un importante centro neurálgico y de actividades religiosas, deportivas, de fiestas del barrio etc.. y que oferta un gran número de ocupaciones educativas para los jóvenes.

En el barrio hay tres colegios más pero su oferta en tiempo libre se limite a los alumnos propios del centro. En uno de los barrios colindantes con el grupo se encuentra otro grupo scout. La mayoría de los miembros del grupo están o han estado escolarizados en el colegio o son amigos de niños del colegio. Una pequeña parte proceden de otros barrios y pedanías de la ciudad.

El nivel económico y cultural de los chavales pertenecientes al grupo es medio y medio alto.

La ubicación del grupo Scout BOSCOS dentro del Colegio Salesiano implica que el mismo forme parte de la Comunidad Educativa Salesiana.

Uno de los principales problemas que el grupo presenta es el escaso número de chavales con los que cuenta, en comparación con otras etapas del grupo, contando con una media de inscripciones en los últimos 5 años de 85 asociados entre las diferentes ramas y departamentos. Este problema va unido a la poca participación de los mismos en las actividades. Los chavales buscan pasarlo bien, conocer gente y necesitan una alternativa en su tiempo libre que les aporte una educación en valores y actitudes.

En el grupo existen algunos casos de niños con necesidades educativas especiales como son los problemas motrices y sensoriales y problemas de conducta. Estos niños necesitan de parte de los educadores del grupo más atención y confianza y de parte del resto de los niños comprensión y aceptación. Debemos realizar todas aquellas adaptaciones necesarias para que el niño desarrolle y alcance los objetivos propuestos y posibilitar su participación en todas las actividades propuestas.

En el ámbito pedagógico el Grupo goza de buena salud ya que exige de sus Scouters un nivel de formación y regula y cuida mucho la forma de operar de los Scouters en las secciones.

2.- QUÉ QUEREMOS (FINALIDADES EDUCATIVAS):

El punto de partida de nuestro diseño educativo se encuentra **en la persona que queremos** y en las grandes finalidades educativas recogidas en el Proyecto Educativo y en el Compromiso Asociativo de ASDE- Exploradores de Murcia y de la Federación ASDE.

La "**persona que queremos**" es una persona íntegra, capaz de relacionarse convenientemente con el mundo en el que vive para que, a través de una actitud de compromiso, pueda llegar a mejorarlo

- ... una persona libre, capaz de ser dueña de su propio destino.
- ... una persona crítica, capaz de reaccionar ante las personas, y situaciones que supongan manipulación o agravio para ella o los demás.
- ... una persona sociable, veraz y respetuosa.
- ... una persona que se perfeccione con y para los otros en constante actitud de servicio
- ... una persona consecuente que asuma sus principios y creencias como opción de vida y las manifieste con su actuación.
- ... una persona responsable y comprometida que trabaje activamente por la transformación de su entorno
- ... una persona que sea capaz de ver las situaciones cotidianas de la vida de una manera positiva y con alegría.

NUESTRA OPCIÓN EDUCATIVA (TOMA DE VALORES DEL MÉTODO):

1. Optamos por el Escultismo como Método Educativo.

El Método Scout se define como un sistema de autoeducación progresiva, basado en:

- la Promesa y la Ley Scout,
- la educación por la acción y la propia experiencia,
- la vida en pequeños grupos,
- la autogestión y la participación en el proceso de toma de decisiones a través de Consejo y Asambleas,
- la asunción paulatina de responsabilidades en el propio desarrollo y
- el contacto directo y continuado con la Naturaleza;

puesto en práctica a través de:

- programas de actividades atrayentes y progresivas según la edad e interés de los protagonistas;

y con la ayuda personal de:

- scouts adultos voluntarios, cuya función como educadores es coordinar y animar el desarrollo.

2. Consideramos fundamental:

- Educar en la **LIBERTAD**, la **JUSTICIA**, la **SOLIDARIDAD** y la **RESPONSABILIDAD** personal y comunitaria, en el marco de la **CONVIVENCIA**, el **RESPECTO** y el **SERVICIO**.
- Promover aquellos **VALORES ESPIRITUALES**, inherentes a la persona, que ayuden a superar el **INDIVIDUALISMO** y el **MATERIALISMO**, y favorezca la formación de su **PERSONALIDAD**.
- Despertar el **ESPÍRITU CRÍTICO** y **PARTICIPATIVO**, respetando la libertad personal y promoviendo hábitos de vida saludable, que permitan analizar las ideologías y opciones que la sociedad presenta y, posteriormente, elegir una opción de vida.
- Impulsar la **COMPRESION** y el **DESARROLLO** en nuestra sociedad, promoviendo la interrelación y defensa del Medio Ambiente y estimulando acciones de cooperación y servicio a los demás.

COMO CONSECUENCIA DE TODO LO EXPRESADO...

El Grupo Scout Boscós:

- Es consciente de ser una realidad en el mundo infantil y juvenil de la Comunidad Autónoma de la Región de Murcia y, por tanto, se siente con una responsabilidad en la sociedad donde lleva a cabo un análisis de los diversos condicionamientos que inciden sobre los niños, niñas y jóvenes y de los ambientes en que viven; cuando lo ve necesario actúa tanto haciendo públicas su opinión como rechazando acciones concretas y en su caso proponiendo las propias.
- Hace públicas sus opiniones del modo en que se determina en los Estatutos y Reglamento Interno de ASDE Exploradores de Murcia.
- Colabora con todas aquellas asociaciones y organizaciones cuyos medios,

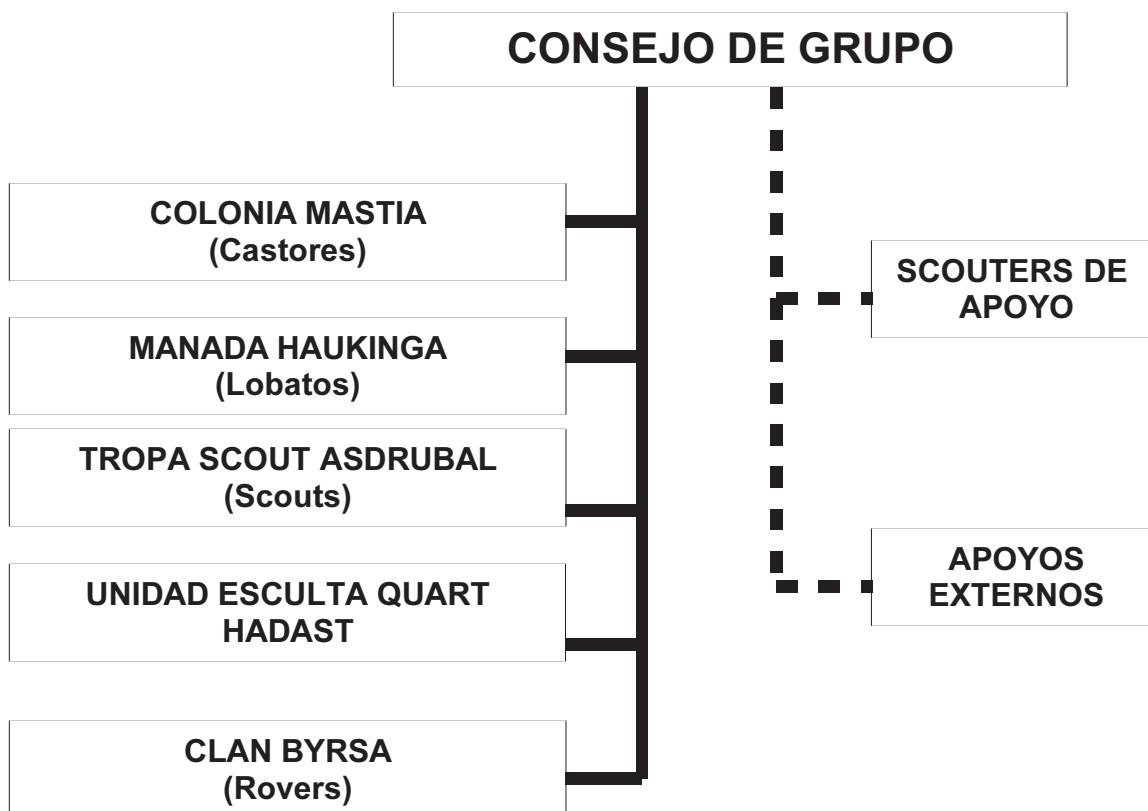
finés y principios sean similares o no contradigan los nuestros

- Anima a sus asociados a trabajar en acciones concretas encaminadas a "dejar el mundo en mejores condiciones de como lo encontraron".
- El compromiso personal del Educador Scout es tanto para su Grupo como para su Asociación y Federación.
- Promoverá la elaboración de documentos que desarrollen y concreten cualquiera de los aspectos tratados en este compromiso.

3.- CÓMO NOS ORGANIZAMOS:

Para nuestra organización el grupo cuenta con una Normas de Organización y Funcionamiento que representan el reglamento o estatutos de nuestro grupo y que se resumen en los siguientes esquemas.

ESTRUCTURA EDUCATIVA.



ESTRUCTURA ORGANIZATIVA.

